

EDUCATIONAL

orientamento al lavoro e formazione

Orientamento
al lavoro

CATALOGO A.S. 2024-25

Certificazione
delle
Competenze
nei PCTO

Orientamento
all'imprenditorialità

PCTO

ISILAB



CAMERA DI COMMERCIO
TOSCANA NORD-OVEST

isi innovazione
sviluppo
imprenditoriale
FONDAZIONE DI PARTECIPAZIONE



CAMERA DI COMMERCIO
TOSCANA NORD-OVEST

La riforma del D.Lgs 219/2016 ha assegnato alle Camere di Commercio nuove funzioni in ambito di orientamento al lavoro, alternanza scuola-lavoro e placement. In particolare, il sistema camerale supporta l'orientamento professionale, gestendo il registro nazionale dell'alternanza scuola-lavoro e contribuendo alla certificazione delle competenze acquisite in contesti non formali.

La **Camera di Commercio della Toscana Nord-Ovest**, offre strumenti e supporto per la realizzazione di percorsi per le competenze trasversali e l'orientamento dei giovani, che si affacciano nel mondo del lavoro e fornisce loro strumenti pratici per comprendere le proprie attitudini personali e professionali.

Inoltre, organizza eventi di informazioni sul mondo del lavoro, professioni e autoimprenditorialità, in collaborazione con attori locali del mondo scolastico e produttivo; attraverso il Sistema informativo Excelsior, fornisce dati e strumenti utili all'orientamento.

Per la realizzazione delle iniziative e il supporto agli istituti scolastici, la Camera di Commercio, si avvale della collaborazione di Fondazione ISI.



Fondazione ISI, è la fondazione della Camera di Commercio della Toscana Nord-Ovest che da anni, lavora al fianco del sistema camerale e riveste un ruolo attivo nella diffusione della "cultura d'impresa" e nella realizzazione di iniziative di orientamento al lavoro per gli studenti toscani, al fine di alimentare la consapevolezza e un atteggiamento "imprenditivo" rispetto alle scelte professionali future.

Fondazione ISI coniuga iniziative di informazione e orientamento a favore di studenti con i temi di innovazione, green economy e creazione di impresa.

La metodologia utilizzata è assolutamente innovativa e prevede lezioni frontali, interattive e laboratoriali grazie alla creazione di un laboratorio di robotica, ISILAB che costituisce uno strumento all'avanguardia in grado di accelerare i processi di apprendimento.



ISTITUTO
STUDI E RICERCHE
CAMERA DI COMMERCIO TOSCANA NORD-OVEST

L'Azienda ISR della Camera di Commercio della Toscana Nord Ovest, si occupa della realizzazione del Progetto Excelsior "Sistema informativo per l'occupazione e la formazione" che ha l'obiettivo di monitorare le prospettive domanda di lavoro e dei fabbisogni professionali, formativi e di competenze espressi dalle imprese.

Le iniziative di orientamento e PCTO saranno precedute da una breve presentazione dei dati sulla domanda di lavoro delle province di Pisa, Lucca e Massa Carrara (Dati Excelsior) a cura di ISR - Istituto Studi e Ricerche.

MAPPA DEGLI ARGOMENTI



ORIENTAMENTO AL LAVORO: WEBINAR BOOTCAMP FOR STUDENTS

Come scrivere un Curriculum Vitae.....	4
Come sostenere un colloquio di lavoro: regole, strategie ed errori da evitare.....	4
Crea la tua impresa.....	5
Proprietà internet@tuale.....	6
Web Jobs: le nuove professioni digitali.....	7
Viaggio nell'Intelligenza Artificiale.....	8

PERCORSI PER LE COMPETENZE TRASVERSALI E L'ORIENTAMENTO

PCTO per le competenze di cittadinanza per lo sviluppo sostenibile.....	10
Scrivere il CV e certificare le competenze.....	11
Tourism for students.....	12
Social Full Immersion: come fare impresa con i social.....	13

ORIENTAMENTO ALL'IMPRENDITORIALITÀ

Impresa in azione.....	15
------------------------	----

ATTIVITÀ LABORATORIALI - ISILAB

Premessa.....	17
I PCTO di ISILAB: Business e Marketing, Mobility e Green Economy.....	19
I PCTO di ISILAB: Social Marketing e Robotica, Stem Girls.....	20
I PCTO di ISILAB: Le Soft Skills.....	21
I PCTO di ISILAB: Il Pensiero Computazionale.....	22

CERTIFICAZIONE DELLE COMPETENZE

Certificazione delle competenze per i settori mecatronica, turismo, moda, agroalimentare.....	24
Certificazione delle competenze di cittadinanza per lo sviluppo sostenibile.....	25



ORIENTAMENTO AL LAVORO

-WEBINAR BOOTCAMP FOR STUDENTS-



ORIENTAMENTO AL LAVORO -BOOTCAMP FOR STUDENTS-

CODICE 1 - COME SCRIVERE UN CURRICULUM VITAE

FINALITÀ

Dare informazioni utili per orientare i giovani nella scelta della loro professione futura, tenendo conto delle proprie attitudini personali e delle prospettive lavorative.

Attraverso esercitazioni pratiche saranno analizzati gli aspetti e le regole fondamentali per scrivere un efficace Curriculum Vitæ.

DURATA: 2 ORE

PROGRAMMA

- Breve introduzione sulle opportunità di lavoro e sulle modalità e strumenti di ricerca
- Il curriculum vitæ: cos'è e a cosa serve
- Come scrivere un CV efficace
- Modalità di invio: la lettera di presentazione
- Cosa fare prima e dopo l'invio

CODICE 2 - COME SOSTENERE UN COLLOQUIO DI LAVORO: REGOLE, STRATEGIE E ERRORI DA EVITARE

FINALITÀ

Fornire indicazioni e consigli, concreti e spendibili, per gestire al meglio un colloquio di selezione.

Il comportamento durante il colloquio di lavoro rappresenta spesso il momento decisivo nella scelta di un candidato rispetto ad un altro. Occorre essere preparati e conoscere quali caratteristiche personali le aziende ricercano, l'atteggiamento da tenere, le principali domande che i selezionatori faranno e quelle che il candidato può fare, i principali errori da non commettere, come gestire il prima e il dopo colloquio.

DURATA: 2 ORE

PROGRAMMA

- Il colloquio di lavoro: singolo o di gruppo
- Come affrontarlo: regole e strategie
- Errori da evitare
- Quali aspetti dei candidati vengono valutati in un colloquio di gruppo



ORIENTAMENTO AL LAVORO -BOOTCAMP FOR STUDENTS-

CODICE 3 - CREA LA TUA IMPRESA

FINALITÀ

Orientare gli studenti sulle tematiche dell'autoimpiego e illustrare il principale strumento di pianificazione d'impresa: il Business plan.

DURATA: 2 ORE

PROGRAMMA

- Impresa o lavoro autonomo?
- I passi da compiere per avviare un'impresa
- Dove reperire le informazioni utili: la Camera di Commercio
- Il Business plan: cosa è, a cosa serve, a chi serve
- La struttura de business plan: parte descrittiva, parte tecnico operativa, parte economico-finanziaria





ORIENTAMENTO AL LAVORO -BOOTCAMP FOR STUDENTS-

CODICE 4 - PROPRIETA' INTERNET@TUALE

FINALITÀ

Illustrare regole e comportamenti da tenere sul web.

I giovani interagiscono sempre più con la proprietà intellettuale in ogni sua forma, in particolare quella digitale. Per questo è importante conoscerne e rispettarne i diritti associati per agire correttamente a livello personale e verso la collettività.

DURATA: 2 ORE

PROGRAMMA

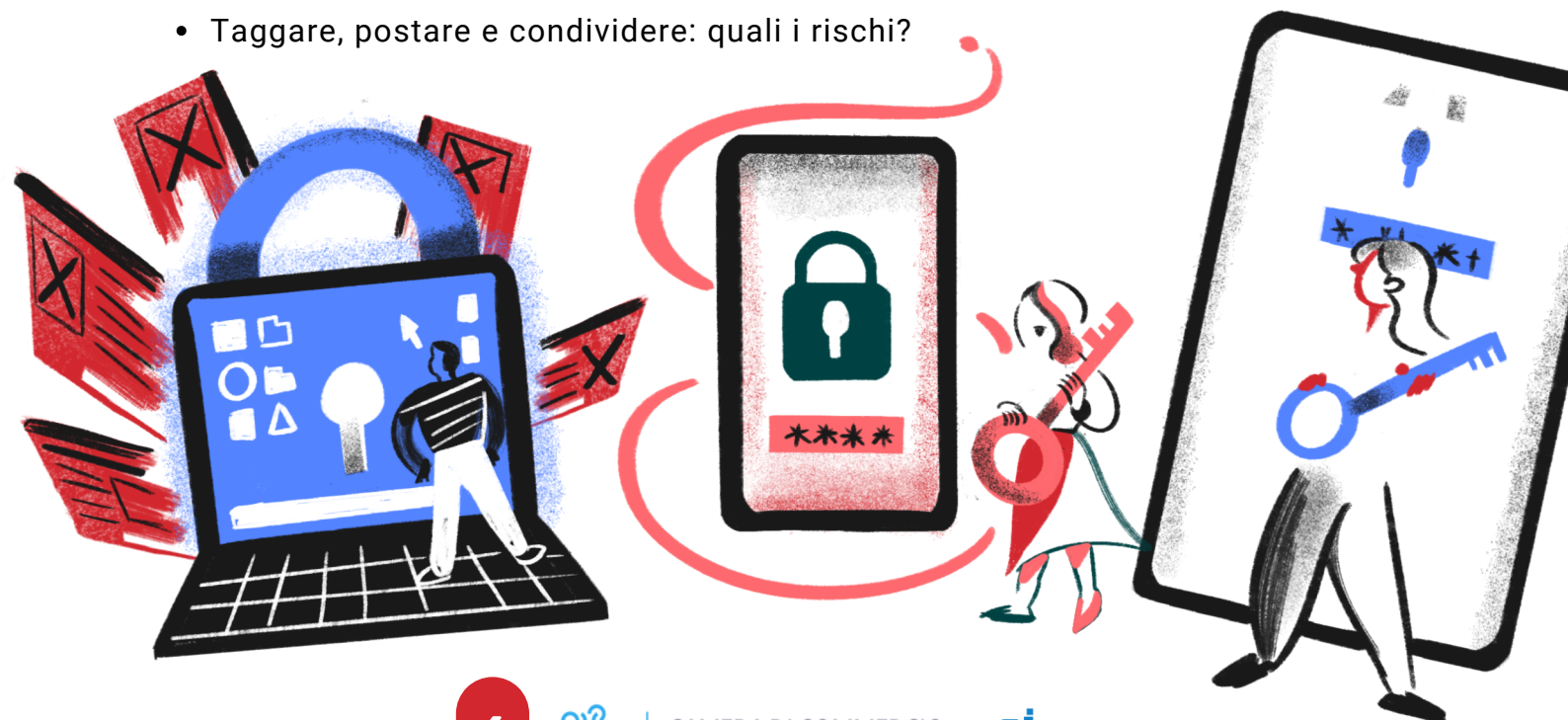
Proprietà intellettuale e diritti d'autore: quando nascono, cosa sono, strumenti pratici per la tutela

IL MONDO DI INTERNET

- Come si applica il diritto d'autore alle opere che si trovano in internet
- Utilizzo dei contenuti creativi: come stabilire se si sta infrangendo la legislazione sul diritto d'autore?
- Le immagini e la loro tutela

SOCIAL NETWORK E DIRITTO D'AUTORE

- Che cosa sono i social media?
- Che relazione hanno con i diritti creativi?
- Taggare, postare e condividere: quali i rischi?





ORIENTAMENTO AL LAVORO -BOOTCAMP FOR STUDENTS-

CODICE 5 - WEB JOBS: LE NUOVE PROFESSIONI DIGITALI

FINALITÀ

Fornire una panoramica sulle professioni che stanno prendendo sempre più piede nel mondo del Web; un "mondo" che offre ampie opportunità occupazionali e di crescita professionale.

DURATA: 2 ORE

PROGRAMMA

- Content curator
- Web analyst
- Web editor
- SEO
- E-reputation manager
- Digital p.r.
- Community manager





ORIENTAMENTO AL LAVORO -BOOTCAMP FOR STUDENTS-

CODICE 6 - VIAGGIO NELL'INTELLIGENZA ARTIFICIALE

FINALITÀ

Fornire una panoramica generale dell'Intelligenza Artificiale, spiegando i concetti fondamentali e le sue molteplici applicazioni. Parleremo delle sfide etiche e sociali associate all'IA, mostrando qualche esempio concreto di applicazione di questa nuova tecnologia.

DURATA: 2 ORE

PROGRAMMA

- Che cos'è l'Intelligenza Artificiale
- Intelligenza Artificiale generativa: cos'è e come si divide
- Confronto tra le AI attualmente in uso (Bart, ChatGpt, Bing, Midjourney)
- Etica dell'AI





**PERCORSI PER LE COMPETENZE
TRASVERSALI E L'ORIENTAMENTO**

NEW

PCTO PER LE COMPETENZE DI CITTADINANZA PER LO SVILUPPO SOSTENIBILE

Rilascio della certificazione delle competenze



COS'È

Il PCTO è promosso dal sistema camerale ed ha la finalità di formare cittadini responsabili e attivi, incentivando la partecipazione consapevole alla vita comunitaria.

Il PCTO è inoltre finalizzato all'ottenimento della *certificazione delle competenze di cittadinanza per lo sviluppo sostenibile*.

DESTINATARI:

classi 3°-4°-5° in gruppi da 4 studenti



METODOLOGIA UTILIZZATA:

Formazione e laboratorio in modalità digitale



DURATA:

12 ore di formazione online + realizzazione di un mini video (3-5 minuti)



PROGRAMMA:

Questo il percorso formativo proposto è strutturato in tre moduli:



- 6 ore di formazione e-learning sui framework Competenze Green
- 6 ore di formazione e-learning sui framework Competenze Digitali
- 4 ore di attività laboratoriale per l'elaborazione di un video digitale sui temi inerenti gli argomenti trattati durante la formazione che sarà realizzato a scelta presso:
 - **ISI LAB**, il laboratorio di robotica di Fondazione ISI
 - **l'Istituto scolastico**In entrambi i casi è previsto il supporto di un esperto.





SCRIVERE IL CURRICULUM VITAE E CERTIFICARE LE COMPETENZE



COS'È

Compilare il proprio curriculum è una tappa importante in ogni ricerca d'impiego o formazione e costituisce spesso il primo contatto con un futuro datore di lavoro.

E' altresì importante certificare, con appositi strumenti, le competenze dichiarate nel curriculum e a tal fine il percorso prevede l'elaborazione del CV e un approfondimento sulla normativa e gli strumenti relativi alla certificazione delle competenze: hard e soft skills.



DESTINATARI:

1 gruppo classe (preferibilmente classi 4° o 5°)



METODOLOGIA UTILIZZATA:

Formazione e laboratorio in modalità digitale



DURATA:

8 ore

(la durata potrà variare in base alle esigenze dell'istituto scolastico)



PROGRAMMA:

Modulo 1: come scrivere un curriculum vitae

- Cosa è un CV
- Quali sono i vari modelli
- Le regole base
- Lettera di presentazione
- Laboratorio pratico

Modulo 2: Come presentarsi in azienda

- Le regole per una buona impressione
- Come affrontare un colloquio di lavoro
- Cosa da fare e da non fare
- Laboratorio con casi pratici

Modulo 3: Certificazione delle competenze

- Cosa sono le soft skills
- Normativa nazionale e regionale di riferimento
- Strumenti per la certificazione: la nuova piattaforma
- Laboratorio pratico



TOURISM FOR STUDENTS



COS'È

Un percorso per le competenze trasversali e l'orientamento mirata a formare gli studenti in tema di **comunicazione digitale**. Dopo una specifica formazione attraverso webinar, i ragazzi saranno chiamati a curare la comunicazione social dell'azienda assegnata.



DESTINATARI:

1 gruppo classe (classi 3°, 4°, 5°)



METODOLOGIA UTILIZZATA:

Tutto il percorso si svolge in modalità digitale.



DURATA:

8 ore

(la durata potrà variare in base alle esigenze dell'istituto scolastico)



FASI DI SVOLGIMENTO:

Sessioni formative sui temi della comunicazione digitale, svolte da docenti esperti e incontri con imprenditore/i.

Al termine del percorso formativo, gli studenti sono chiamati a realizzare delle campagne di comunicazione social.





SOCIAL FULL IMMERSION come fare impresa con i social

*for
students*



COS'È

E' un percorso intensivo per comprendere le maggiori differenze tra i principali social networks; educare all'uso consapevole; sfruttarli al meglio per inserirsi nel mondo del lavoro.

Nel corso del PCTO, gli studenti impareranno il significato dell'uso consapevole dei social, le caratteristiche di una strategia vincente, e delle campagne pubblicitarie, e come coinvolgere il pubblico sui principali canali social come Facebook, Instagram, LinkedIn e TikTok.



DESTINATARI:

1 gruppo classe (classi 4° o 5°)



METODOLOGIA UTILIZZATA:

Formazione e laboratorio in modalità digitale



DURATA:

8 ore

(la durata potrà variare in base alle esigenze dell'istituto scolastico)



PROGRAMMA:

Quattro incontri con un formatore qualificato, nei quali verranno approfonditi i principali social network:

- Introduzione al social media marketing: importanza e strategie per il business online
- **LinkedIn**: creazione di un profilo efficace e networking professionale
- conoscere **X-Twitter** e iniziare ad utilizzarlo per informarsi, partecipando a qualsiasi conversazione che sta avvenendo nel mondo o avviandone una, con un semplice Tweet
- **TikTok**: creazione di contenuti e strategie di marketing video.
- **YouTube**: gestione di un canale, ottimizzazione video e applicazioni.



**ORIENTAMENTO
ALL'IMPRENDITORIALITÀ**



COS'È

“**Impresa in azione**” è il programma di educazione imprenditoriale di Junior Achievement Italia e coordinato a livello regionale da Fondazione ISI. Riconosciuto come forma di Alternanza Scuola-Lavoro dal MIUR, offre un’esperienza professionalizzante a stretto contatto con le aziende e il mondo esterno alla scuola.

Le classi partecipanti costituiscono delle mini-imprese a scopo formativo e ne curano la gestione, dal concept di un’idea al suo lancio sul

mercato. La metodologia di apprendimento, che segue logiche di learning- by-doing, è in grado di appassionare e coinvolgere attivamente tutti i partecipanti che sviluppano un set di competenze tecniche e trasversali – tipiche dell’autoimprenditorialità - fondamentali per la loro carriera lavorativa futura. Per le sue peculiarità, “Impresa in azione” può essere adottato da tutte le tipologie di Istituti Superiori, Licei, Tecnici e professionali, e personalizzato nella durata e nei contenuti dai docenti coordinatori.



DESTINATARI:

Classi 3, 4 e 5



METODOLOGIA UTILIZZATA:

Le attività si svolgono prevalentemente in classe e con incontri con imprenditori a distanza. Durata del percorso indicativamente 80 ore.



COMPETENZE:

Comunicazione, creatività, innovazione, gestione dell'incertezza, lavoro di gruppo, problem solving, alfabetizzazione finanziaria, gestione del conflitto, pianificazione ecc



FORMAZIONE DOCENTI:

Riconosciuta anche su piattaforma S.O.F.I.A.



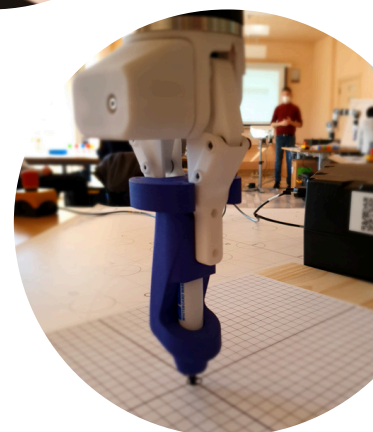
**ATTIVITÀ LABORATORIALI
ISILAB**

PREMESSA

ISILAB, il **Learning Center di Fondazione ISI**, destinato agli studenti delle scuole secondarie di II grado, introduce una modalità di apprendimento innovativa e coinvolgente, incentrata sulle **materie STEM**.

All'interno dell'aula, i supporti tecnologici facilitano un approccio didattico nuovo, che non solo rinforza le competenze tecniche (hard skills), ma anche le competenze trasversali (soft skills) degli studenti.

Le attività si concentrano sul miglioramento della capacità di lavorare in gruppo e del problem-solving, e gli studenti si trovano ad affrontare compiti pratici e simulazioni di esperienze lavorative. Utilizzando robot e altre tecnologie, gli studenti collaborano per risolvere problemi concreti proposti dai facilitatori di Fondazione ISI, certificati Comau, applicando e rivedendo gli argomenti scolastici mentre sviluppano competenze di lavoro di gruppo.



15 ROBOT EDUCATIVI e.DO

ISI LAB è organizzato in cinque isole didattiche, ognuna equipaggiata con un robot educativo e.DO e un tablet.

Gli studenti vengono divisi in gruppi di 3-4 ragazzi per ciascun tavolo.

Durante le sessioni formative, ogni membro del gruppo è coinvolto in attività che richiedono collaborazione e strategia, promuovendo il lavoro di squadra e la risoluzione dei problemi.

La struttura innovativa delle isole didattiche e l'uso di tecnologie avanzate aiutano gli studenti a sviluppare competenze trasversali come la **gestione del tempo e la suddivisione dei ruoli**, offrendo un'esperienza formativa che difficilmente si raggiungerebbe con metodi didattici più tradizionali.



I PCTO DI ISI LAB



**BUSINESS
E
MARKETING**



**MOBILITY
E
GREEN ECONOMY**



**SOCIAL
MARKETING
& ROBOTICA**



**STEM
GIRLS**



LE SOFT SKILLS

*fare gioco di
squadra
con la robotica*



LE SOFT SKILLS

*viaggio
interstellare*



**IL PENSIERO
COMPUTAZIONALE**

*programmazione
a blocchi* 



**IL PENSIERO
COMPUTAZIONALE**

*programmazione
con Python* 



isi innovazione
sviluppo
imprenditoriale
FONDAZIONE DI PARTECIPAZIONE



I PCTO DI ISI LAB



- 1 gruppo classe (classi 3°, 4°, 5°), 3-4 studenti per ogni isola didattica
- Suddivisione in 4/5 isole, ciascuna con un robot e.DO.
- Sessioni formative da 4 ore
- Erogazione in presenza presso ISI LAB.
- Durata e contenuti adattabili alle esigenze dell'istituto scolastico; possibilità di opzionare una singola sessione.

BUSINESS & MARKETING

Startup per la produzione di bracci robotici



**BUSINESS
E
MARKETING**

METODOLOGIA:

Utilizzo di logica, creatività, soft skills per affrontare dinamiche di business e marketing.

RISULTATI DI APPRENDIMENTO:

- Comprendere cos'è una startup e i concetti di business e marketing.
- Introduzione alla robotica e programmazione.
- Conoscere le procedure per l'avvio di una startup.
- La gestione del rischio imprenditoriale
- Crowdfunding: come reperire risorse economiche
- Fornitori e processo produttivo

SOCIAL MARKETING:

Agenzia di marketing digitale incaricata di sviluppare una campagna pubblicitaria per un cliente.



**SOCIAL
MARKETING**

METODOLOGIA:

Utilizzo di logica, creatività, soft skills per affrontare dinamiche di marketing.

RISULTATI DI APPRENDIMENTO:

- Comprendere i concetti fondamentali legati al social marketing e al digital marketing
- Introduzione alla robotica e programmazione.
- Approfondire l'importanza del target, le principali piattaforme di comunicazione, alcuni suggerimenti per creare contenuti rilevanti, le principali tecniche di engagement e di storytelling
- Identificare i componenti di un robot



I PCTO DI ISI LAB

MOBILITY & GREEN ECONOMY:

Supply chain di un'azienda produttrice di monopattini elettrici.



**MOBILITY
E
GREEN ECONOMY**

METODOLOGIA:

Utilizzo di logica, creatività, soft skills e pensiero strategico per affrontare dinamiche aziendali con approccio green e lean.

RISULTATI DI APPRENDIMENTO:

- Comprendere green economy, ciclo di vita del prodotto e metodologia lean.
- Introduzione alla robotica e programmazione.
- Identificare componenti principali di un robot.
- Distinguere tra movimenti in giunti e movimenti cartesiani.
- Programmare un robot e ottimizzare progetti.

STEAM GIRLS:

Incoraggiare le studentesse a considerare le materie tecnico-scientifiche per il futuro.



**STEM
GIRLS**

METODOLOGIA:

Ogni sessione si focalizza su una materia STEM.

RISULTATI DI APPRENDIMENTO:

- Introduzione alla robotica e programmazione.
- Identificazione dei componenti principali di un robot.
- Individuazione di punti sul piano cartesiano.
- Differenziazione tra movimenti in giunti e movimenti cartesiani e loro programmazione.
- Laboratorio pratico nelle discipline STEM.



I PCTO DI ISI LAB

LE SOFT SKILLS - VIAGGIO INTERSTELLARE:

Missione alla scoperta del pianeta Marte.



METODOLOGIA:

Utilizzo di logica, creatività, soft skills e pensiero strategico per sopravvivere sul terreno marziano.

RISULTATI DI APPRENDIMENTO:

- Introduzione alla robotica e alla programmazione
- Individuare i principali componenti di un robot
- Comprendere la differenza tra movimenti in giunti e movimenti cartesiani di un robot
- Comprendere l'importanza del lavoro di gruppo
- Comprendere i concetti di team building, soft e hard skills.

LE SOFT SKILLS - FARE GIOCO DI SQUADRA CON LA ROBOTICA:

Una partita di basket tra l'uomo e il robot



LE SOFT SKILLS
fare gioco di squadra con la robotica

METODOLOGIA:

Utilizzo di logica, creatività, soft skills e pensiero strategico per affrontare la partita.

RISULTATI DI APPRENDIMENTO:

- Introduzione alla robotica e alla programmazione
- Individuare i principali componenti di un robot
- Comprendere la differenza tra movimenti in giunti e movimenti cartesiani di un robot
- Comprendere l'importanza del lavoro di gruppo
- Programmare un robot e ottimizzare progetti.
- Comprendere i concetti di team building, soft e hard skills.



I PCTO DI ISI LAB

PROGRAMMAZIONE A BLOCCHI:

Un cantiere edile e una gru impegnata in operazioni di montaggio, maneggio e stivaggio di materiali.



**IL PENSIERO
COMPUTAZIONALE**
*programmazione
a blocchi* </>

METODOLOGIA:

Utilizzo del pensiero computazionale, logico-creativo, e di conseguenza unione del pensiero umano al sistema informatico per risolvere problemi aziendali.

RISULTATI DI APPRENDIMENTO:

- Introduzione alla robotica e alla programmazione
- Riconoscimento dei componenti di un robot
- Utilizzo del piano cartesiano e differenziazione tra movimenti in giunti e movimenti cartesiani
- Uso del flowchart per l'organizzazione dei processi
- Comprensione della sintassi e dei costrutti base della programmazione
- Familiarità con i linguaggi di programmazione visuale a blocchi..

PROGRAMMAZIONE CON PYTHON:

Un cantiere edile e una gru impegnata in operazioni di montaggio, maneggio e stivaggio di materiali.



**IL PENSIERO
COMPUTAZIONALE**
*programmazione
con Python* 🐍

METODOLOGIA:

Utilizzo del pensiero computazionale, logico-creativo, e di conseguenza unione del pensiero umano al sistema informatico per risolvere problemi aziendali.

RISULTATI DI APPRENDIMENTO:

- Introduzione alla robotica e alla programmazione
- Riconoscimento dei componenti di un robot
- Utilizzo del piano cartesiano e differenziazione tra movimenti in giunti e movimenti cartesiani
- Uso del flowchart per l'organizzazione dei processi
- Comprensione della sintassi e dei costrutti base della programmazione
- Familiarità con il linguaggio di programmazione testuale Python.



**CERTIFICAZIONE DELLE
COMPETENZE NEI PCTO**



CERTIFICAZIONE DELLE COMPETENZE NEI SETTORI MECCATRONICA, TURISMO, AGROALIMENTARE E MODA



COS'È

La certificazione delle competenze è un sistema finalizzato alla valorizzazione e al riconoscimento delle capacità e delle conoscenze acquisite dalla persona nel corso della sua esperienza formativa, lavorativa e di vita attraverso un percorso di ricostruzione e valutazione di tali esperienze.



DESTINATARI

Studenti delle classi 3°-4°-5°



COME

Attraverso la Piattaforma Camerale Certificazione Competenze, gli studenti che avranno compiuto percorsi per le competenze trasversali e l'orientamento nei settori **MECCATRONICA, TURISMO, AGROALIMENTARE E MODA**, potranno sostenere il test in piattaforma e ottenere il rilascio di un **BADGE DIGITALE** per il riconoscimento delle competenze.

Al fine di poter sostenere l'esame e ottenere la certificazione delle competenze, è richiesto che i PCTO organizzati dall'istituto scolastico presentino i seguenti requisiti:

- determinato numero di ore (diverso a seconda del settore)
- inserimento nel progetto formativo di specifiche competenze codificate (diverso a seconda del settore)
- "caricamento" del PCTO e anagrafiche di studenti e aziende ospitanti nella piattaforma del sistema camerale



OBIETTIVO

Rilascio di un Badge digitale per la certificazione delle competenze



CERTIFICAZIONE DELLE COMPETENZE DI CITTADINANZA PER LO SVILUPPO SOSTENIBILE



COS'È

La certificazione delle competenze di cittadinanza per lo sviluppo sostenibile ha l'obiettivo di riconoscere cittadini responsabili e attivi, che partecipino consapevolmente alla vita comunitaria.

Le "Linee Guida per le Competenze Trasversali e l'Orientamento" sottolineano l'importanza delle competenze trasversali che permettono ai cittadini, oltre che agli studenti, di distinguersi, influenzare il proprio comportamento e affrontare sfide in contesti digitalizzati e interconnessi. In tale contesto la "competenza in materia di cittadinanza" è centrale e implica la capacità di agire responsabilmente e partecipare alla vita civica e sociale, comprendendo strutture sociali, economiche, giuridiche e politiche, nonché la sostenibilità globale.



DESTINATARI

Studenti delle classi 3°-4°-5°



COME

Per poter ottenere la certificazione delle competenze di cittadinanza per lo sviluppo sostenibile, gli studenti dovranno svolgere un apposito PCTO dai seguenti contenuti:

- 12 ore di formazione e-learning sui framework Competenze Green e digital da effettuarsi su apposita piattaforma e-learning;
- realizzazione di un project work mini video di 3/5 min

Al termine del PCTO per poter sostenere il test finale e ottenere la certificazione delle competenze con Badge digitale gli studenti dovranno sostenere un test finale sull'apposita piattaforma del sistema camerale per la certificazione delle competenze, nella quale le anagrafiche degli studenti saranno state precedentemente inserite



OBIETTIVO

Rilascio di un Badge digitale per la certificazione delle competenze di cittadinanza per lo sviluppo sostenibile

PER INFO E CONTATTI



CAMERA DI COMMERCIO
TOSCANA NORD-OVEST

Ufficio Orientamento al lavoro



www.tno.camcom.it



0585 764 432



sviluppo.impresonditoriale@tno.camcom.it

isi innovazione
sviluppo
impresonditoriale
FONDAZIONE DI PARTECIPAZIONE



www.fondazioneisi.org



050 503275



info@fondazioneisi.org



via Turati, 43/45 - 56125 Pisa

Per inviare le richieste compilare il **FORM**



isi innovazione
sviluppo
impresonditoriale
FONDAZIONE DI PARTECIPAZIONE